

GEZ

KARTA ADRESOWA ZABYTKU NIERUCHOMEGO

3. Miejscowość

GO CZ A Ł K Ó W G Ó R N Y

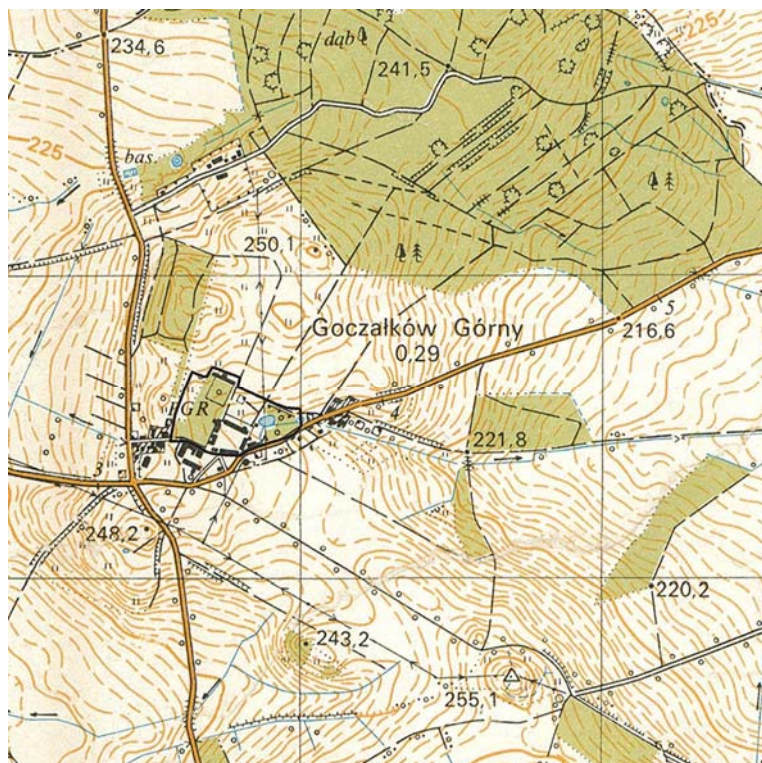
1. Nazwa

HISTORYCZNY UKŁAD RURALISTYCZNY

2. Czas powstania

8. Fotografia z opisem wskazującym orientację albo mapa z zaznaczonym stanowiskiem archeologicznym

historyczny układ ruralistyczny na tle mapy topograficznej w skali 1: 25 000 (462.21 Udanin)



4. Adres

obszar AZP: 82-22

5. Przynależność administracyjna

województwo
dolnośląskie

powiat
świdnicki

gmina
Strzegom

6. Formy ochrony

uchwała nr 104/04 rady miejskiej w Strzegomiu z dnia 3 grudnia 2004 r. w sprawie uchwalenia miejscowego planu zagospodarowania przestrzennego obszarów wiejskich dla części północno – zachodniej gminy Strzegom

7. Opracowanie karty (autor, data i podpis)

Łukasz Skolasiński 30-11-2012