

GEZ

KARTA ADRESOWA ZABYTKU NIERUCHOMEGO

3. Miejscowość

GRANICZNA

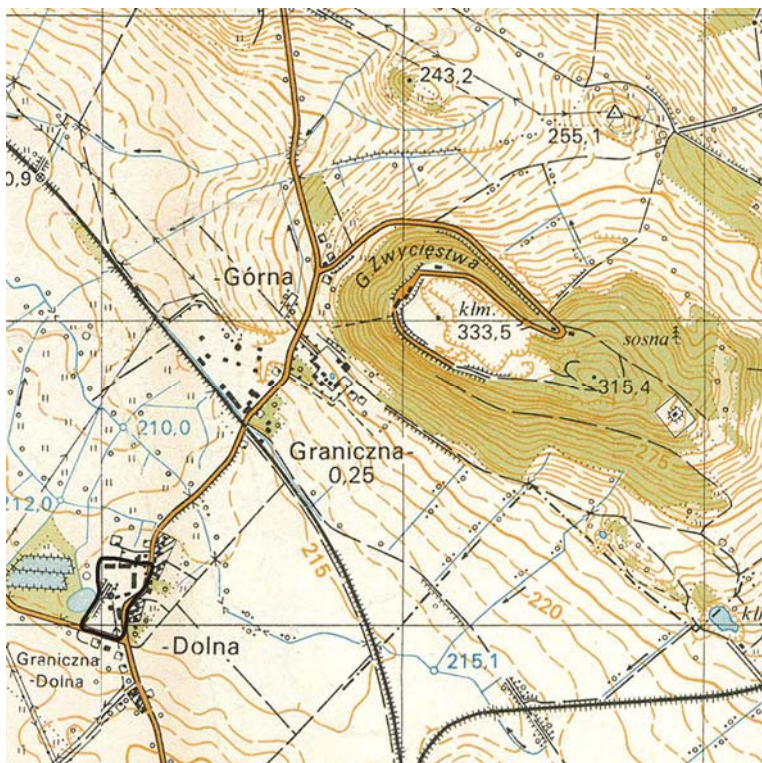
1. Nazwa

OBSZAR OBSERWACJI ARCHEOLOGICZNEJ DLA
ŚREDNIOWIECZNEJ WSI W GRANICACH NOWOŻYTNEGO
SIEDLISKA

2. Czas powstania

8. Fotografia z opisem wskazującym orientację albo mapa z zaznaczonym stanowiskiem archeologicznym

obszar obserwacji archeologicznej na tle mapy topograficznej w skali 1: 25 000 (462.21 Udanin, 462.12 Jawor)



4. Adres

obszar AZP: 82-22

5. Przynależność administracyjna

województwo
dolnośląskiepowiat
świdnickigmina
Strzegom

6. Formy ochrony

uchwała nr 104/04 rady miejskiej w
Strzegomiu z dnia 3 grudnia 2004 r. w
sprawie uchwalenia miejscowego planu
zagospodarowania przestrzennego
obszarów wiejskich dla części północno –
zachodniej gminy Strzegom

7. Opracowanie karty (autor, data i podpis)

Łukasz Skolasiński 30-11-2012

GEZ

KARTA ADRESOWA ZABYTKU NIERUCHOMEGO

3. Miejscowość

GRANICZNA

1. Nazwa

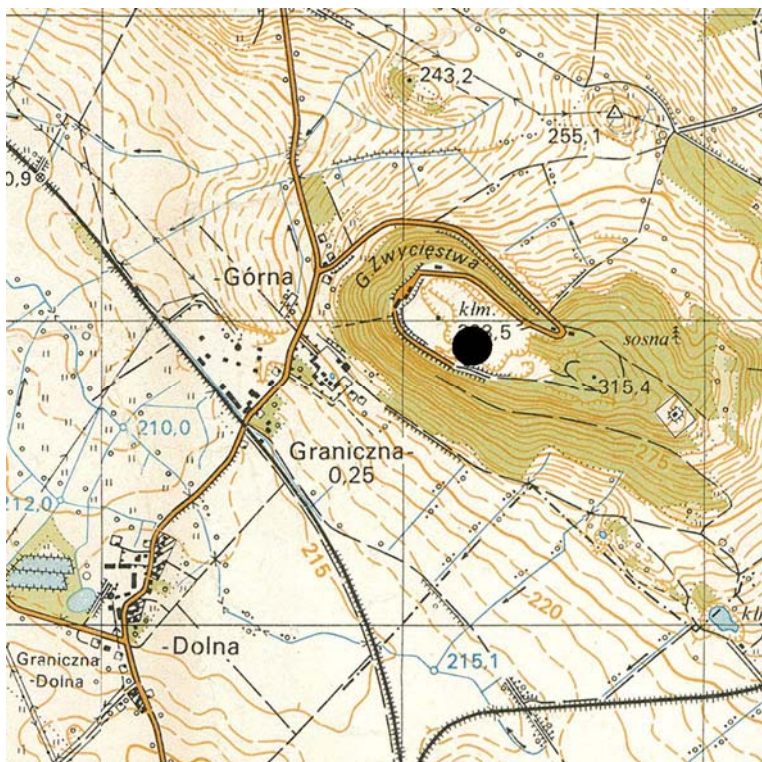
STANOWISKO ARCHEOLOGICZNE

2. Czas powstania

epoka brązu - nieokreślona
wczesne średniowiecze IX-X/XI w. - grodzisko

8. Fotografia z opisem wskazującym orientację albo mapa z zaznaczonym stanowiskiem archeologicznym

Lokalizacja stanowiska na tle mapy topograficznej w skali 1: 25 000 (462.21 Udanin, 462.12 Jawor)



4. Adres

obszar AZP: 82-22
nr w miejscowości: 1
nr na obszarze: 9
nr działki: 91

5. Przynależność administracyjna

województwo
dolnośląskie

powiat
świdnicki

gmina
Strzegom

6. Formy ochrony

rejestr nr: **183/Arch** data wpisu: **1966-02-07**

uchwała nr 104/04 rady miejskiej w Strzegomiu z dnia 3 grudnia 2004 r. w sprawie uchwalenia miejscowego planu zagospodarowania przestrzennego obszarów wiejskich dla części północno – zachodniej gminy Strzegom

7. Opracowanie karty (autor, data i podpis)

Łukasz Skolasiński 30-11-2012

GEZ

KARTA ADRESOWA ZABYTKU NIERUCHOMEGO

3. Miejscowość

GRANICZNA

1. Nazwa

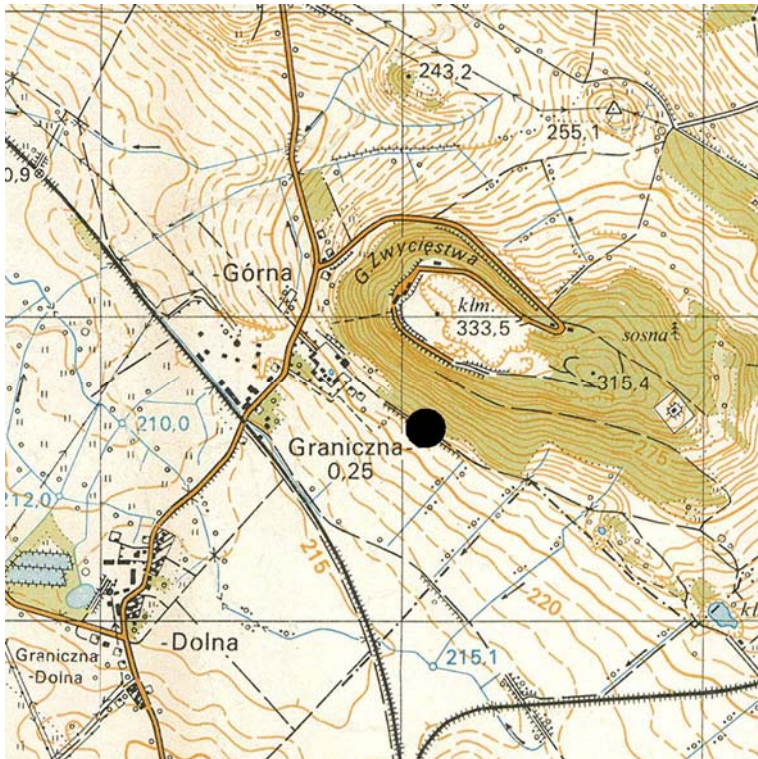
STANOWISKO ARCHEOLOGICZNE

2. Czas powstania

epoka kamienia / epoka brązu-znalezisko luźne

8. Fotografia z opisem wskazującym orientację albo mapa z zaznaczonym stanowiskiem archeologicznym

Lokalizacja stanowiska na tle mapy topograficznej w skali 1: 25 000 (462.21 Udanin, 462.12 Jawor)



4. Adres

obszar AZP: 82-22
nr w miejscowości: 2
nr na obszarze: 10
nr działki: 91, 126, 127/1, 127/2

5. Przynależność administracyjna

województwo
dolnośląskie

powiat
świdnicki

gmina
Strzegom

6. Formy ochrony

uchwała nr 104/04 rady miejskiej w Strzegomiu z dnia 3 grudnia 2004 r. w sprawie uchwalenia miejscowego planu zagospodarowania przestrzennego obszarów wiejskich dla części północno – zachodniej gminy Strzegom

7. Opracowanie karty (autor, data i podpis)

Łukasz Skolasiński 30-11-2012

GEZ

KARTA ADRESOWA ZABYTKU NIERUCHOMEGO

3. Miejscowość

GRANICZNA

1. Nazwa

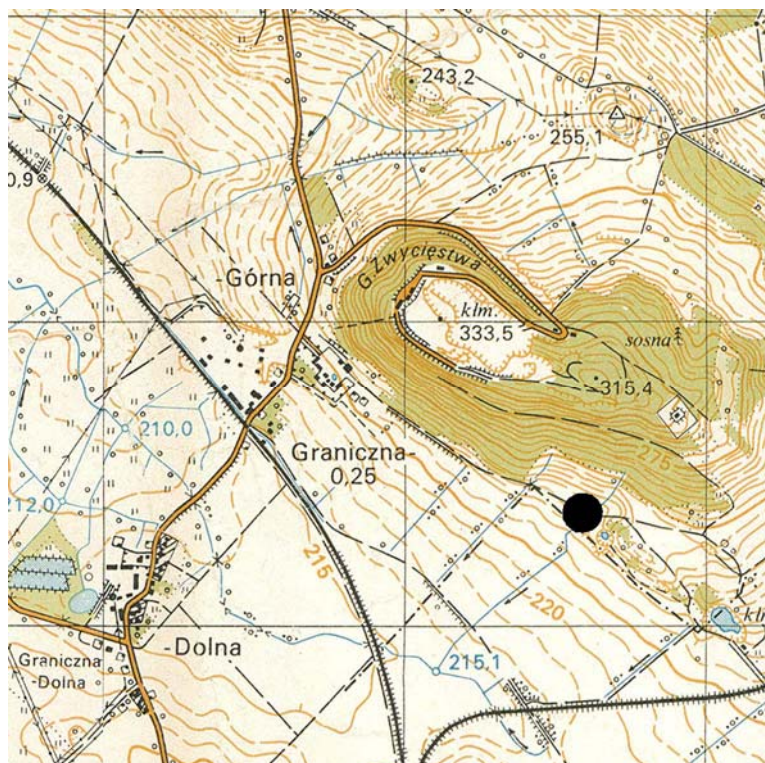
STANOWISKO ARCHEOLOGICZNE

2. Czas powstania

wczesne średniowiecze - osada

8. Fotografia z opisem wskazującym orientację albo mapa z zaznaczonym stanowiskiem archeologicznym

Lokalizacja stanowiska na tle mapy topograficznej w skali 1: 25 000 (462.21 Udanin, 462.12 Jawor)



4. Adres

obszar AZP: 82-22
nr w miejscowości: 3
nr na obszarze: 11
nr działki: 95/1, 104/1, 104/2, 112/3, 329,
353

5. Przynależność administracyjna

województwo
dolnośląskie

powiat
świdnicki

gmina
Strzegom

6. Formy ochrony

uchwała nr 104/04 rady miejskiej w
Strzegomiu z dnia 3 grudnia 2004 r. w
sprawie uchwalenia miejscowego planu
zagospodarowania przestrzennego
obszarów wiejskich dla części północno –
zachodniej gminy Strzegom

7. Opracowanie karty (autor, data i podpis)

Łukasz Skolasiński 30-11-2012