

GEZ

# KARTA ADRESOWA ZABYTKU NIERUCHOMEGO

3. Miejscowość

GROCHOTÓW

1. Nazwa

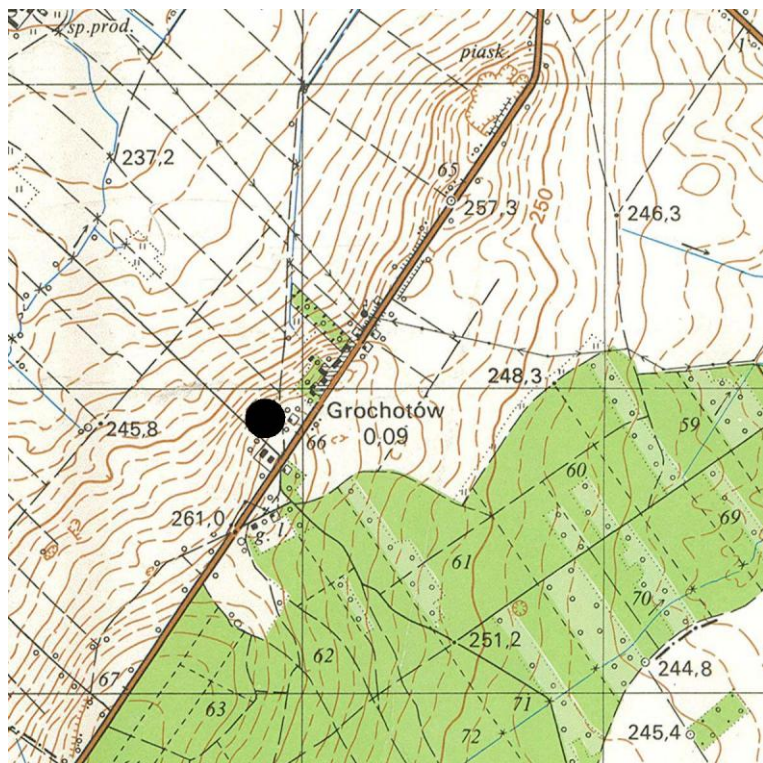
STANOWISKO ARCHEOLOGICZNE

2. Czas powstania

późne średniowiecze - ślad osadnictwa

8. Fotografia z opisem wskazującym orientację albo mapa z zaznaczonym stanowiskiem archeologicznym

Lokalizacja stanowiska na tle mapy topograficznej w skali 1: 25 000 (462.23 Strzegom)



4. Adres

obszar AZP: 84-22  
nr w miejscowości: 1  
nr na obszarze: 13  
nr działki: 309, 310

5. Przynależność administracyjna

województwo  
dolnośląskie

powiat  
świdnicki

gmina  
Strzegom

6. Formy ochrony

uchwała nr 80/04 rady miejskiej w Strzegomiu z dnia 18 października 2004R. w sprawie uchwalenia miejscowego planu zagospodarowania przestrzennego obszarów wiejskich dla części południowo – zachodniej gminy Strzegom

7. Opracowanie karty (autor, data i podpis)

Łukasz Skolasiński 30-11-2012