

GEZ

# KARTA ADRESOWA ZABYTKU NIERUCHOMEGO

3. Miejscowość

K O S T R Z A

1. Nazwa

HISTORYCZNY UKŁAD RURALISTYCZNY

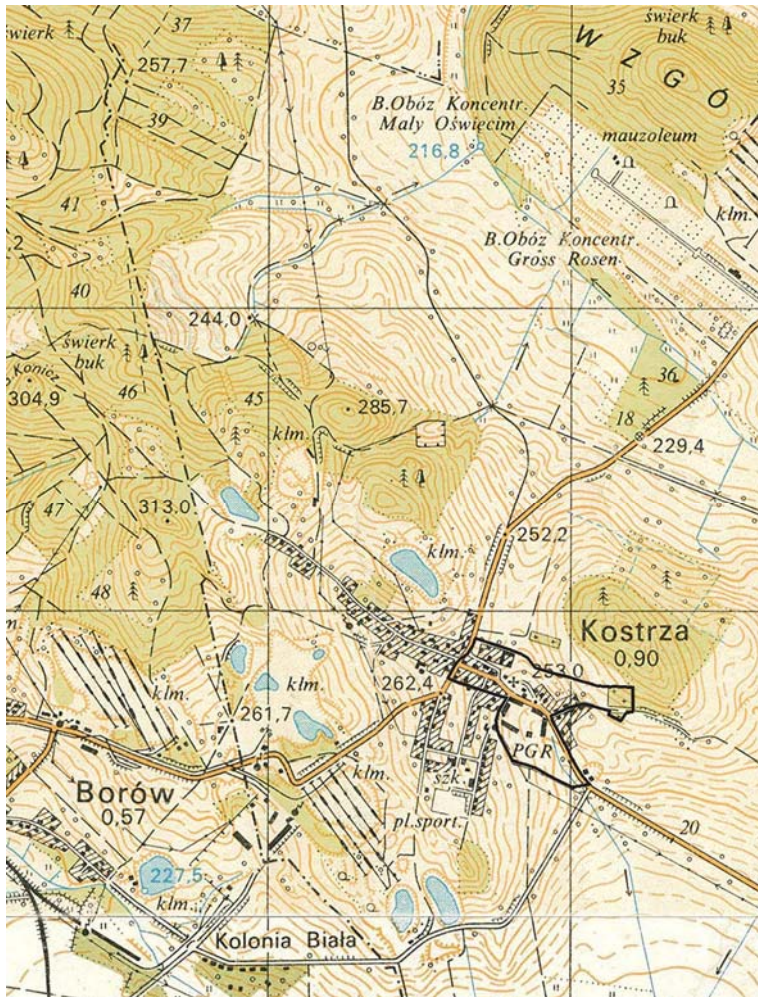
2. Czas powstania

8. Fotografia z opisem wskazującym orientację albo mapa z zaznaczonym stanowiskiem archeologicznym

historyczny układ ruralistyczny na tle mapy topograficznej w skali 1: 25 000 (462.12 Jawor, 462.14 Dobromierz)

4. Adres

obszar AZP: 82-21



5. Przynależność administracyjna

województwo  
dolnośląskie

powiat  
świdnicki

gmina  
Strzegom

6. Formy ochrony

uchwała nr 104/04 rady miejskiej w Strzegomiu z dnia 3 grudnia 2004 r. w sprawie uchwalenia miejscowego planu zagospodarowania przestrzennego obszarów wiejskich dla części północno – zachodniej gminy Strzegom

7. Opracowanie karty (autor, data i podpis)

Łukasz Skolasiński 30-11-2012

GEZ

# KARTA ADRESOWA ZABYTKU NIERUCHOMEGO

3. Miejscowość

KOSTRZA

1. Nazwa

OBSZAR OBSERWACJI ARCHEOLOGICZNEJ DLA ŚREDNIOWIECZNEJ WSI W GRANICACH NOWOŻYTNEGO SIEDLISKA, W TYM OCHRONY ARCHEOLOGICZNEJ OBSZARU PRZYKOŚCIELNEGO

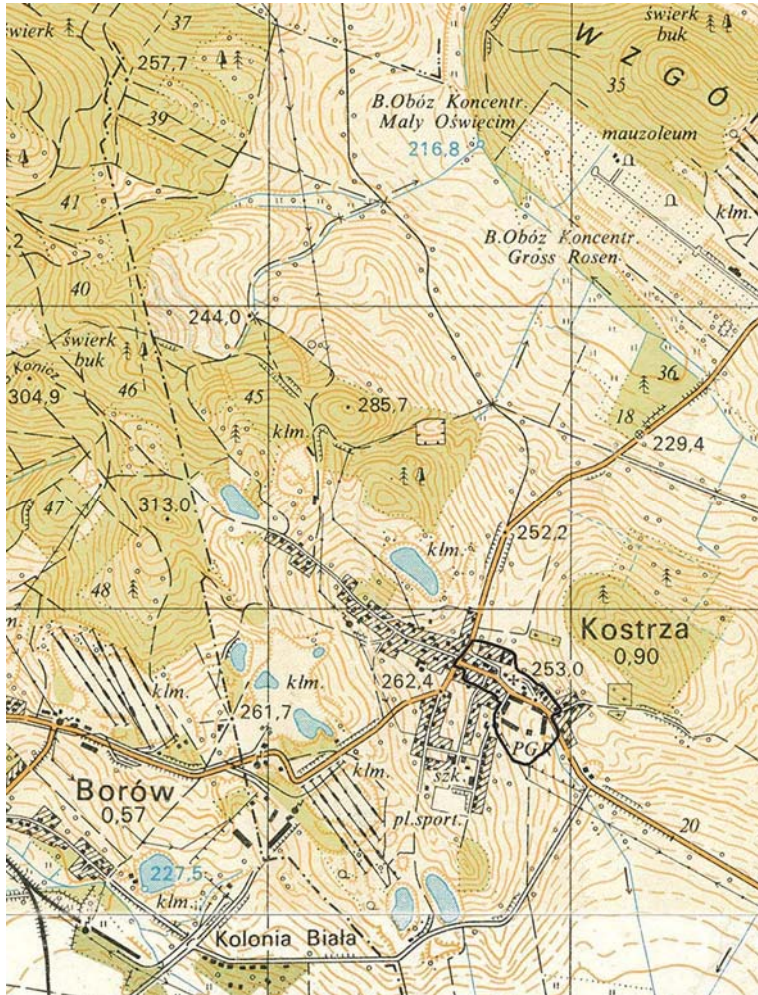
2. Czas powstania

8. Fotografia z opisem wskazującym orientację albo mapa z zaznaczonym stanowiskiem archeologicznym

obszar obserwacji archeologicznej na tle mapy topograficznej w skali 1: 25 000 (462.12 Jawor, 462.14 Dobromierz)

4. Adres

obszar AZP: 82-21



5. Przynależność administracyjna

województwo  
dolnośląskie

powiat  
świdnicki

gmina  
Strzegom

6. Formy ochrony

uchwała nr 104/04 rady miejskiej w Strzegomiu z dnia 3 grudnia 2004 r. w sprawie uchwalenia miejscowego planu zagospodarowania przestrzennego obszarów wiejskich dla części północno – zachodniej gminy Strzegom

7. Opracowanie karty (autor, data i podpis)

Łukasz Skolasiński 30-11-2012



GEZ

# KARTA ADRESOWA ZABYTKU NIERUCHOMEGO

3. Miejscowość

KOSTRZA

1. Nazwa

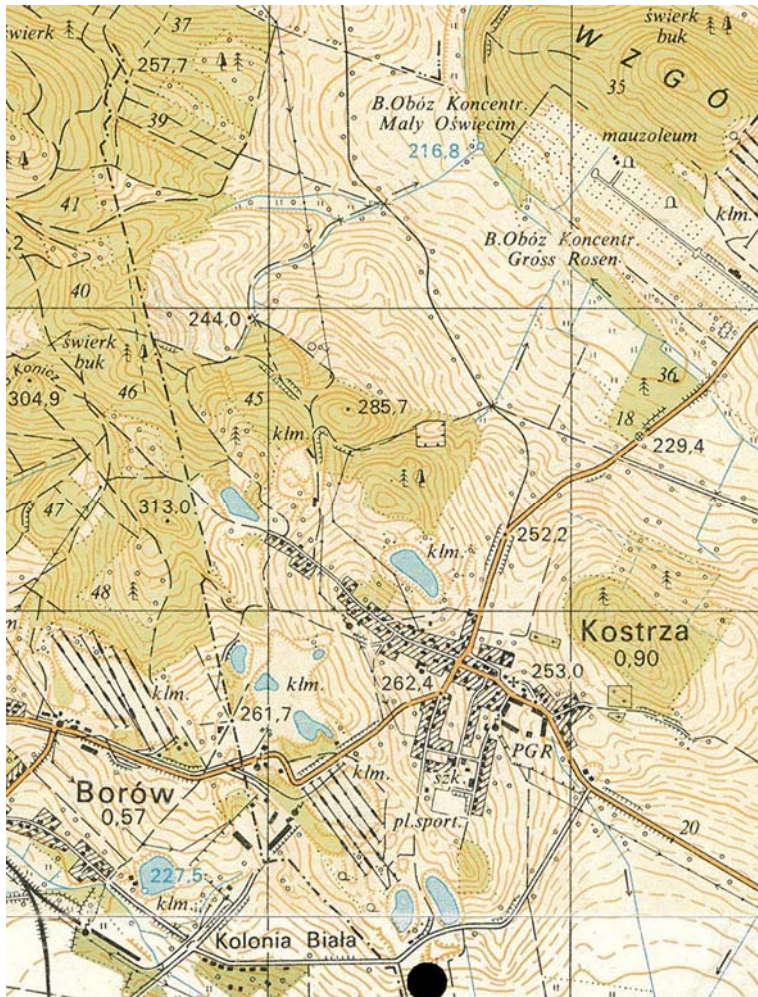
STANOWISKO ARCHEOLOGICZNE

2. Czas powstania

późne średniowiecze - osada

8. Fotografia z opisem wskazującym orientację albo mapa z zaznaczonym stanowiskiem archeologicznym

Lokalizacja stanowiska na tle mapy topograficznej w skali 1: 25 000 (462.12 Jawor, 462.14 Dobromierz)



4. Adres

obszar AZP: 82-21  
nr w miejscowości: 1  
nr na obszarze: 39  
nr działki: 344, 346, 347/5

5. Przynależność administracyjna

województwo  
dolnośląskie

powiat  
świdnicki

gmina  
Strzegom

6. Formy ochrony

uchwała nr 104/04 rady miejskiej w  
Strzegomiu z dnia 3 grudnia 2004 r. w  
sprawie uchwalenia miejscowego planu  
zagospodarowania przestrzennego  
obszarów wiejskich dla części północno –  
zachodniej gminy Strzegom

7. Opracowanie karty (autor, data i podpis)

Łukasz Skolasiński 30-11-2012

GEZ

# KARTA ADRESOWA ZABYTKU NIERUCHOMEGO

3. Miejscowość

KOSTRZA

1. Nazwa

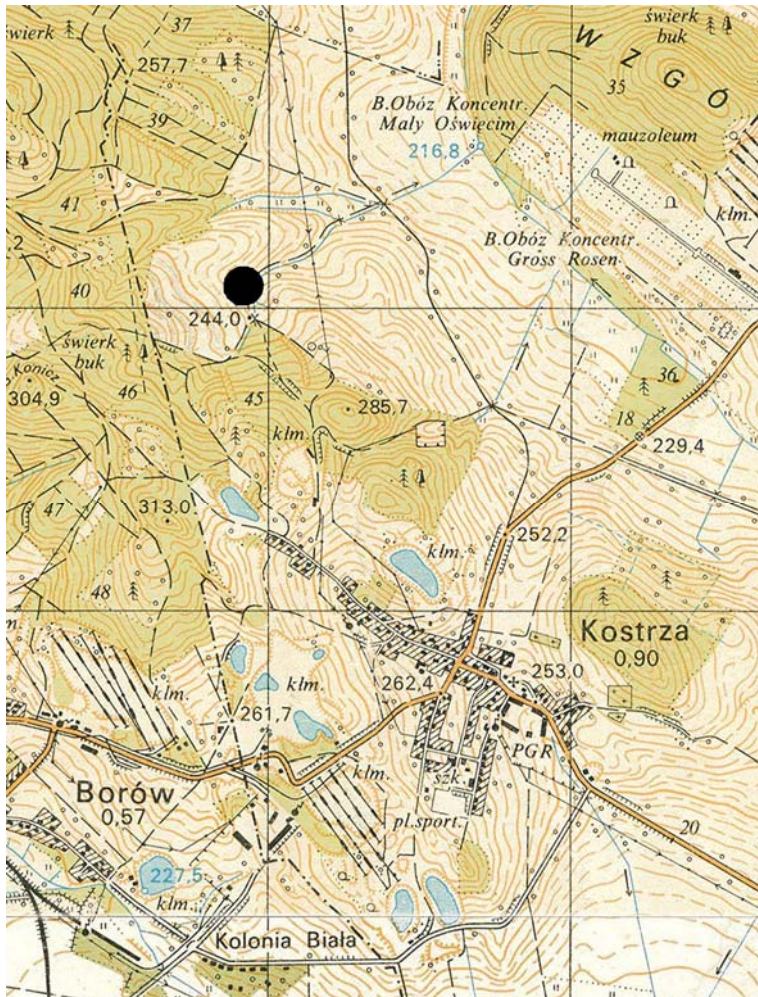
STANOWISKO ARCHEOLOGICZNE

2. Czas powstania

epoka brązu halsztat - osada

8. Fotografia z opisem wskazującym orientację albo mapa z zaznaczonym stanowiskiem archeologicznym

Lokalizacja stanowiska na tle mapy topograficznej w skali 1: 25 000 (462.12 Jawor, 462.14 Dobromierz)



4. Adres

obszar AZP: 82-21  
nr w miejscowości: 2  
nr na obszarze: 40  
nr działki: 2/2, 4, 5/1, 47/4

5. Przynależność administracyjna

województwo  
dolnośląskie

powiat  
świdnicki

gmina  
Strzegom

6. Formy ochrony

uchwała nr 104/04 rady miejskiej w Strzegomiu z dnia 3 grudnia 2004 r. w sprawie uchwalenia miejscowego planu zagospodarowania przestrzennego obszarów wiejskich dla części północno – zachodniej gminy Strzegom

7. Opracowanie karty (autor, data i podpis)

Łukasz Skolasiński 30-11-2012



GEZ

# KARTA ADRESOWA ZABYTKU NIERUCHOMEGO

3. Miejscowość

KOSTRZA

1. Nazwa

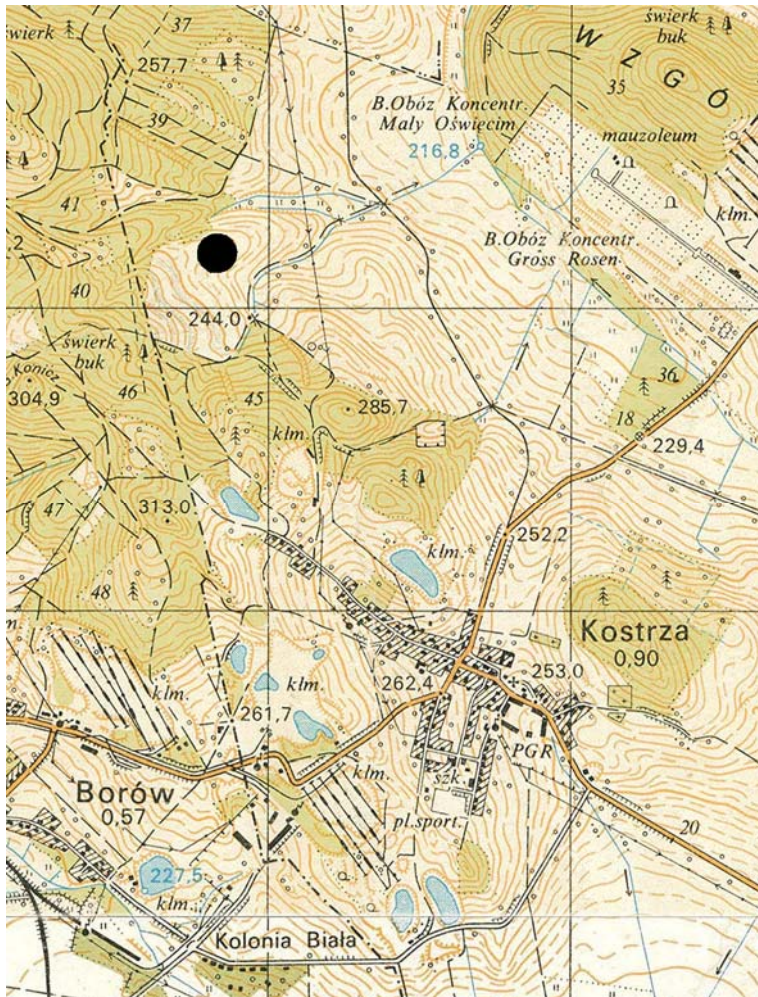
STANOWISKO ARCHEOLOGICZNE

2. Czas powstania

pradzieje - osada  
późne średniowiecze - ślad osadnictwa

8. Fotografia z opisem wskazującym orientację albo mapa z zaznaczonym stanowiskiem archeologicznym

Lokalizacja stanowiska na tle mapy topograficznej w skali 1: 25 000 (462.12 Jawor, 462.14 Dobromierz)



4. Adres

obszar AZP: 82-21  
nr w miejscowości: 3  
nr na obszarze: 41  
nr działki: 5/1, 5/2, 6

5. Przynależność administracyjna

województwo  
dolnośląskie

powiat  
świdnicki

gmina  
Strzegom

6. Formy ochrony

uchwała nr 104/04 rady miejskiej w Strzegomiu z dnia 3 grudnia 2004 r. w sprawie uchwalenia miejscowego planu zagospodarowania przestrzennego obszarów wiejskich dla części północno – zachodniej gminy Strzegom

7. Opracowanie karty (autor, data i podpis)

Łukasz Skolasiński 30-11-2012

<p><b>GEZ</b></p>	<p><b>KARTA ADRESOWA ZABYTKU NIERUCHOMEGO</b></p>		<p>3. Miejscowość KOSTRZA</p>
<p>1. Nazwa  STANOWISKO ARCHEOLOGICZNE</p>		<p>2. Czas powstania  pradzieje - osada</p>	
<p>8. Fotografia z opisem wskazującym orientację albo mapa z zaznaczonym stanowiskiem archeologicznym</p> <p>Lokalizacja stanowiska na tle mapy topograficznej w skali 1: 25 000 (462.12 Jawor, 462.14 Dobromierz)</p> 			<p>4. Adres  obszar AZP: 82-21 nr w miejscowości: 4 nr na obszarze: 42 nr działki: 7, 8</p> <hr/> <p>5. Przynależność administracyjna  województwo dolnośląskie  powiat świdnicki  gmina Strzegom</p> <hr/> <p>6. Formy ochrony  uchwała nr 104/04 rady miejskiej w Strzegomiu z dnia 3 grudnia 2004 r. w sprawie uchwalenia miejscowego planu zagospodarowania przestrzennego obszarów wiejskich dla części północno – zachodniej gminy Strzegom</p> <hr/> <p>7. Opracowanie karty (autor, data i podpis)  Łukasz Skolasiński 30-11-2012</p>



GEZ

# KARTA ADRESOWA ZABYTKU NIERUCHOMEGO

3. Miejscowość

KOSTRZA

1. Nazwa

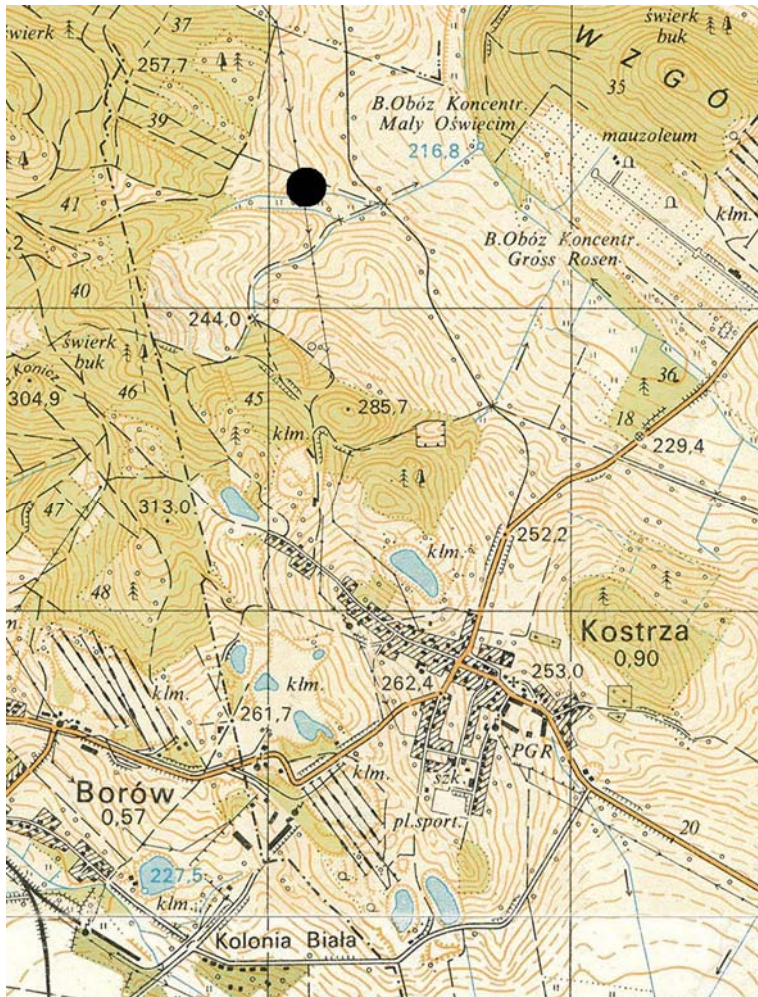
STANOWISKO ARCHEOLOGICZNE

2. Czas powstania

pradzieje - ślad osadnictwa

8. Fotografia z opisem wskazującym orientację albo mapa z zaznaczonym stanowiskiem archeologicznym

Lokalizacja stanowiska na tle mapy topograficznej w skali 1: 25 000 (462.12 Jawor, 462.14 Dobromierz)



4. Adres

obszar AZP: 82-21  
nr w miejscowości: 5  
nr na obszarze: 43  
nr działki: 11, 12, 13, 16, 17, 18/2

5. Przynależność administracyjna

województwo  
dolnośląskie

powiat  
świdnicki

gmina  
Strzegom

6. Formy ochrony

uchwała nr 104/04 rady miejskiej w  
Strzegomiu z dnia 3 grudnia 2004 r. w  
sprawie uchwalenia miejscowego planu  
zagospodarowania przestrzennego  
obszarów wiejskich dla części północno –  
zachodniej gminy Strzegom

7. Opracowanie karty (autor, data i podpis)

Łukasz Skolasiński 30-11-2012

GEZ

## KARTA ADRESOWA ZABYTKU NIERUCHOMEGO

3. Miejscowość

KOSTRZA

1. Nazwa

STANOWISKO ARCHEOLOGICZNE

2. Czas powstania

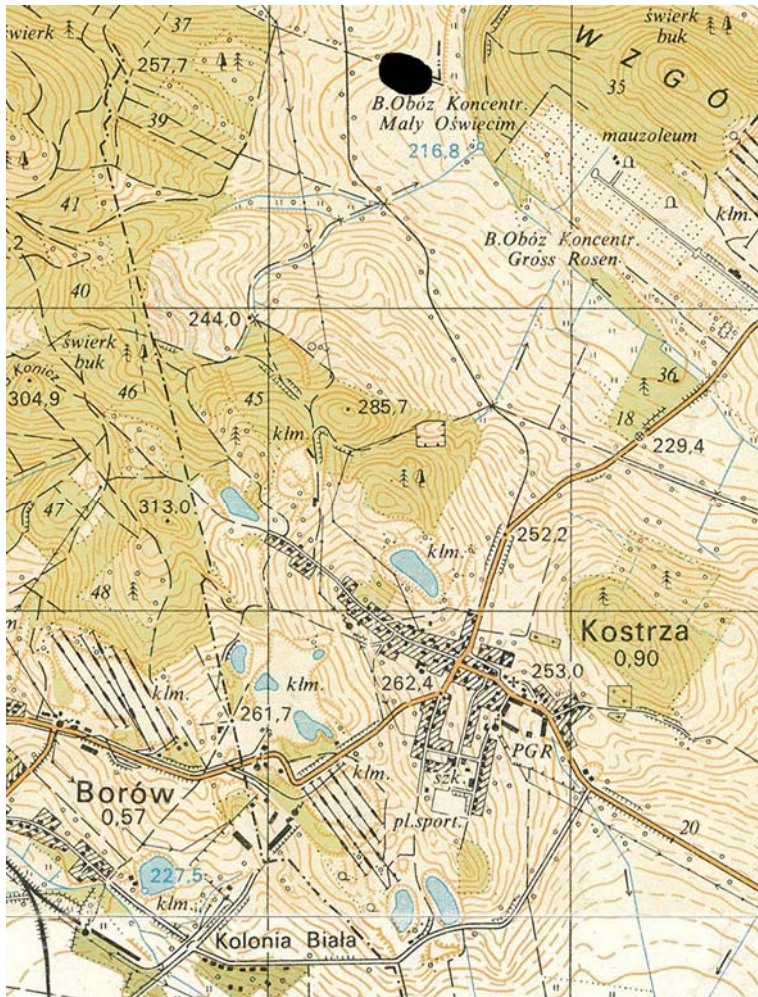
neolit? - ślad osadnictwa

OWL faza D - osada

wczesne średniowiecze faza starsza? - ślad osadnictwa

8. Fotografia z opisem wskazującym orientację albo mapa z zaznaczonym stanowiskiem archeologicznym

Lokalizacja stanowiska na tle mapy topograficznej w skali 1: 25 000 (462.12 Jawor, 462.14 Dobromierz)



4. Adres

obszar AZP: 82-21  
nr w miejscowości: 6  
nr na obszarze: 44  
nr działki: 31

5. Przynależność administracyjna

województwo  
dolnośląskie

powiat  
świdnicki

gmina  
Strzegom

6. Formy ochrony

uchwała nr 104/04 rady miejskiej w Strzegomiu z dnia 3 grudnia 2004 r. w sprawie uchwalenia miejscowego planu zagospodarowania przestrzennego obszarów wiejskich dla części północno – zachodniej gminy Strzegom

7. Opracowanie karty (autor, data i podpis)

Łukasz Skolasiński 30-11-2012