

GEZ

# KARTA ADRESOWA ZABYTKU NIERUCHOMEGO

3. Miejscowość

MIĘDZYRZECZE

1. Nazwa

HISTORYCZNY UKŁAD RURALISTYCZNY

2. Czas powstania

8. Fotografia z opisem wskazującym orientację albo mapa z zaznaczonym stanowiskiem archeologicznym

historyczny układ ruralistyczny na tle mapy topograficznej w skali 1: 25 000 (462.23 Strzegom)



4. Adres

obszar AZP: 83-22

5. Przynależność administracyjna

województwo  
dolnośląskie

powiat  
świdnicki

gmina  
Strzegom

6. Formy ochrony

uchwała nr 81/04 rady miejskiej w Strzegomiu z dnia 18 października 2004 r. w sprawie uchwalenia miejscowego planu zagospodarowania przestrzennego obszaru wschodniej części gminy Strzegom

7. Opracowanie karty (autor, data i podpis)

Łukasz Skolasiński 30-11-2012

GEZ

# KARTA ADRESOWA ZABYTKU NIERUCHOMEGO

3. Miejscowość

MIĘDZYRZECZE

1. Nazwa

OBSZAR OBSERWACJI ARCHEOLOGICZNEJ DLA  
ŚREDNIOWIECZNEJ WSI W GRANICACH NOWOŻYTNEGO  
SIEDLISKA

2. Czas powstania

8. Fotografia z opisem wskazującym orientację albo mapa z zaznaczonym stanowiskiem archeologicznym

obszar obserwacji archeologicznej na tle mapy topograficznej w skali 1: 25 000 (462.23 Strzegom)



4. Adres

obszar AZP: 83-22

5. Przynależność administracyjna

województwo  
dolnośląskie

powiat  
świdnicki

gmina  
Strzegom

6. Formy ochrony

uchwała nr 81/04 rady miejskiej w  
Strzegomiu z dnia 18 października 2004 r. w  
sprawie uchwalenia miejscowego planu  
zagospodarowania przestrzennego obszaru  
wschodniej części gminy Strzegom

7. Opracowanie karty (autor, data i podpis)

Łukasz Skolasiński 30-11-2012

GEZ

# KARTA ADRESOWA ZABYTKU NIERUCHOMEGO

3. Miejscowość

MIĘDZYRZECZE

1. Nazwa

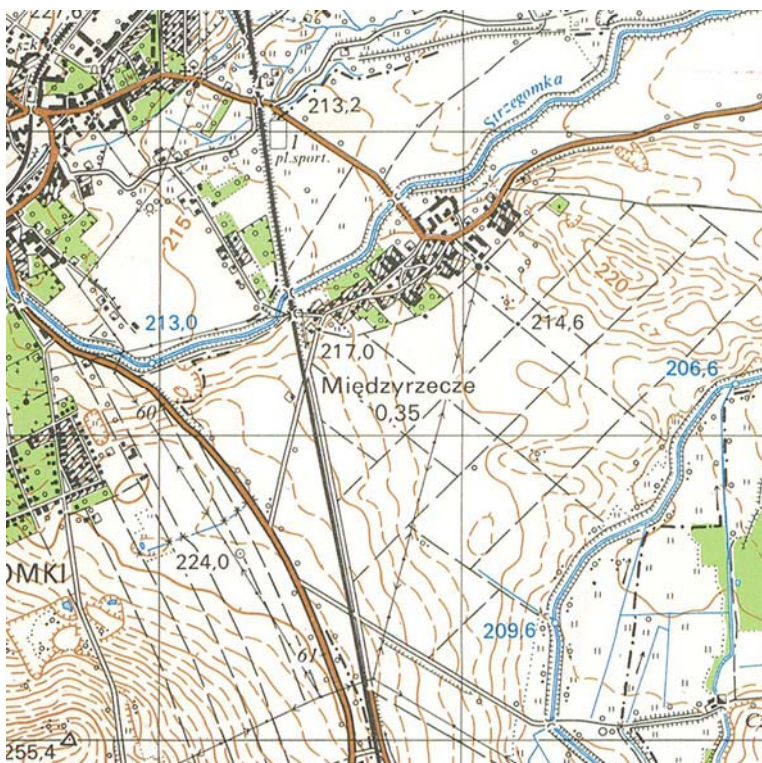
STANOWISKO ARCHEOLOGICZNE

2. Czas powstania

nieokreślona - ślad osadnictwa

8. Fotografia z opisem wskazującym orientację albo mapa z zaznaczonym stanowiskiem archeologicznym

Lokalizacja stanowiska na tle mapy topograficznej w skali 1: 25 000 (462.23 Strzegom)



4. Adres

obszar AZP: 83-22  
nr w miejscowości: 1  
nr na obszarze: 19  
brak lokalizacji, stanowisko archiwalne

5. Przynależność administracyjna

województwo  
dolnośląskie

powiat  
świdnicki

gmina  
Strzegom

6. Formy ochrony

uchwała nr 81/04 rady miejskiej w  
Strzegomiu z dnia 18 października 2004 r. w  
sprawie uchwalenia miejscowego planu  
zagospodarowania przestrzennego obszaru  
wschodniej części gminy Strzegom

7. Opracowanie karty (autor, data i podpis)

Łukasz Skolasiński 30-11-2012

GEZ

# KARTA ADRESOWA ZABYTKU NIERUCHOMEGO

3. Miejscowość

MIĘDZYRZECZE

1. Nazwa

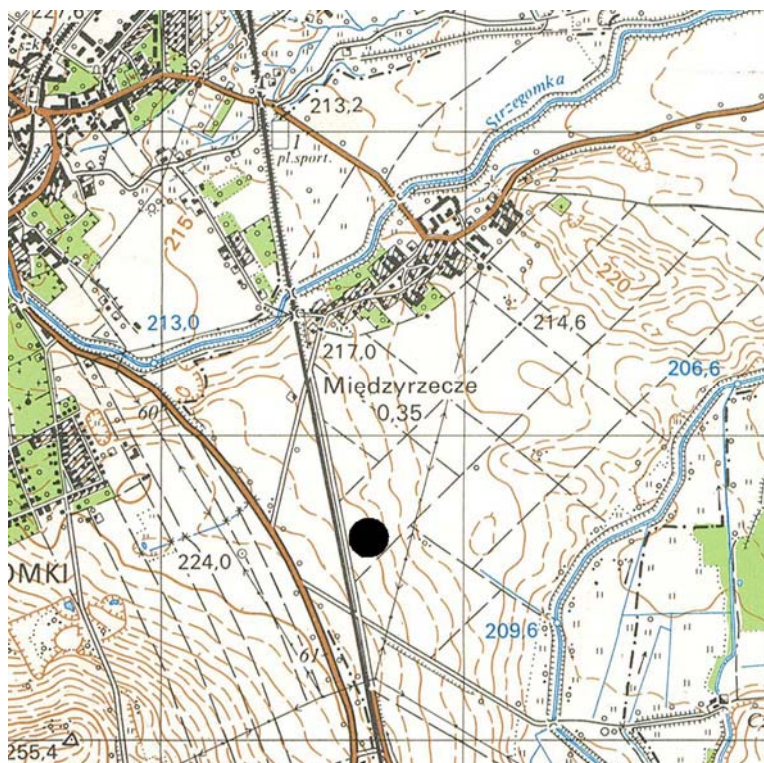
STANOWISKO ARCHEOLOGICZNE

2. Czas powstania

późne średniowiecze XV w. - osada

8. Fotografia z opisem wskazującym orientację albo mapa z zaznaczonym stanowiskiem archeologicznym

Lokalizacja stanowiska na tle mapy topograficznej w skali 1: 25 000 (462.23 Strzegom)



4. Adres

obszar AZP: 83-22  
nr w miejscowości: 2  
nr na obszarze: 16  
nr działki: 199, 200

5. Przynależność administracyjna

województwo  
dolnośląskie

powiat  
świdnicki

gmina  
Strzegom

6. Formy ochrony

uchwała nr 81/04 rady miejskiej w Strzegomiu z dnia 18 października 2004 r. w sprawie uchwalenia miejscowego planu zagospodarowania przestrzennego obszaru wschodniej części gminy Strzegom

7. Opracowanie karty (autor, data i podpis)

Łukasz Skolasiński 30-11-2012

GEZ

# KARTA ADRESOWA ZABYTKU NIERUCHOMEGO

3. Miejscowość

MIĘDZYRZECZE

1. Nazwa

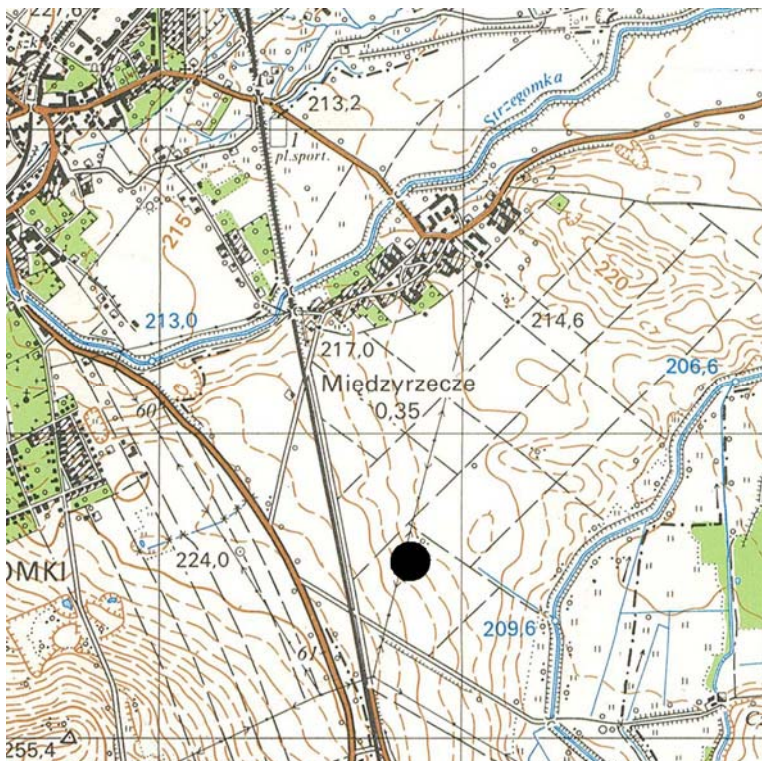
STANOWISKO ARCHEOLOGICZNE

2. Czas powstania

pradzieje - osada?  
późne średniowiecze XIV-XV w. - osada

8. Fotografia z opisem wskazującym orientację albo mapa z zaznaczonym stanowiskiem archeologicznym

Lokalizacja stanowiska na tle mapy topograficznej w skali 1: 25 000 (462.23 Strzegom)



4. Adres

obszar AZP: 83-22  
nr w miejscowości: 3  
nr na obszarze: 17  
nr działki: 152, 153, 154

5. Przynależność administracyjna

województwo  
dolnośląskie

powiat  
świdnicki

gmina  
Strzegom

6. Formy ochrony

uchwała nr 81/04 rady miejskiej w  
Strzegomiu z dnia 18 października 2004 r. w  
sprawie uchwalenia miejscowego planu  
zagospodarowania przestrzennego obszaru  
wschodniej części gminy Strzegom

7. Opracowanie karty (autor, data i podpis)

Łukasz Skolasiński 30-11-2012

GEZ

# KARTA ADRESOWA ZABYTKU NIERUCHOMEGO

3. Miejscowość

MIĘDZYRZECZE

1. Nazwa

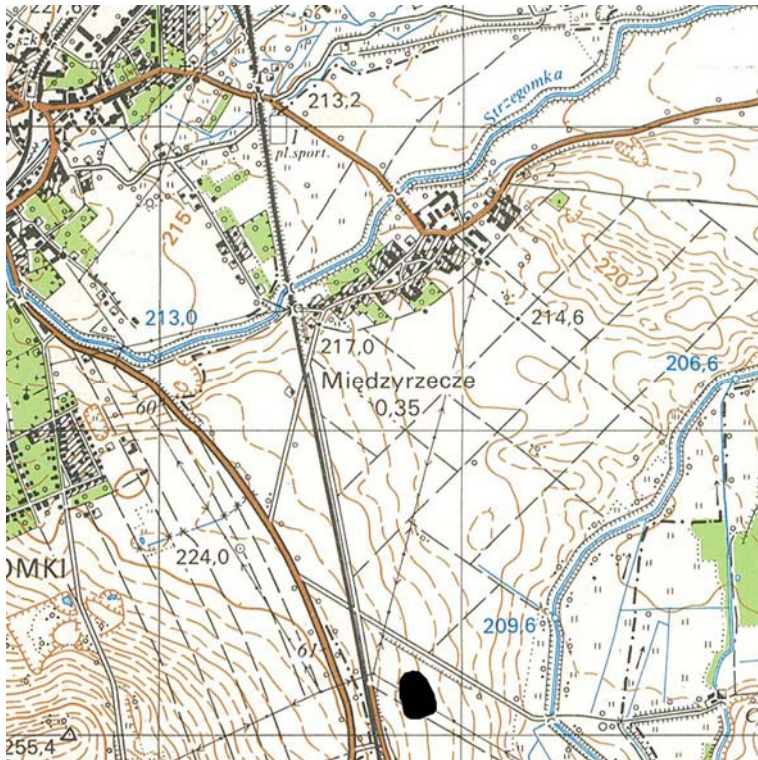
STANOWISKO ARCHEOLOGICZNE

2. Czas powstania

późne średniowiecze XIV-XV w. - osada

8. Fotografia z opisem wskazującym orientację albo mapa z zaznaczonym stanowiskiem archeologicznym

Lokalizacja stanowiska na tle mapy topograficznej w skali 1: 25 000 (462.23 Strzegom)



4. Adres

obszar AZP: 83-22  
nr w miejscowości: 4  
nr na obszarze: 18  
nr działki: 145, 146, 336

5. Przynależność administracyjna

województwo  
dolnośląskie

powiat  
świdnicki

gmina  
Strzegom

6. Formy ochrony

uchwała nr 81/04 rady miejskiej w Strzegomiu z dnia 18 października 2004 r. w sprawie uchwalenia miejscowego planu zagospodarowania przestrzennego obszaru wschodniej części gminy Strzegom

7. Opracowanie karty (autor, data i podpis)

Łukasz Skolasiński 30-11-2012