

GEZ

KARTA ADRESOWA ZABYTKU NIERUCHOMEGO

3. Miejscowość

MORAWA

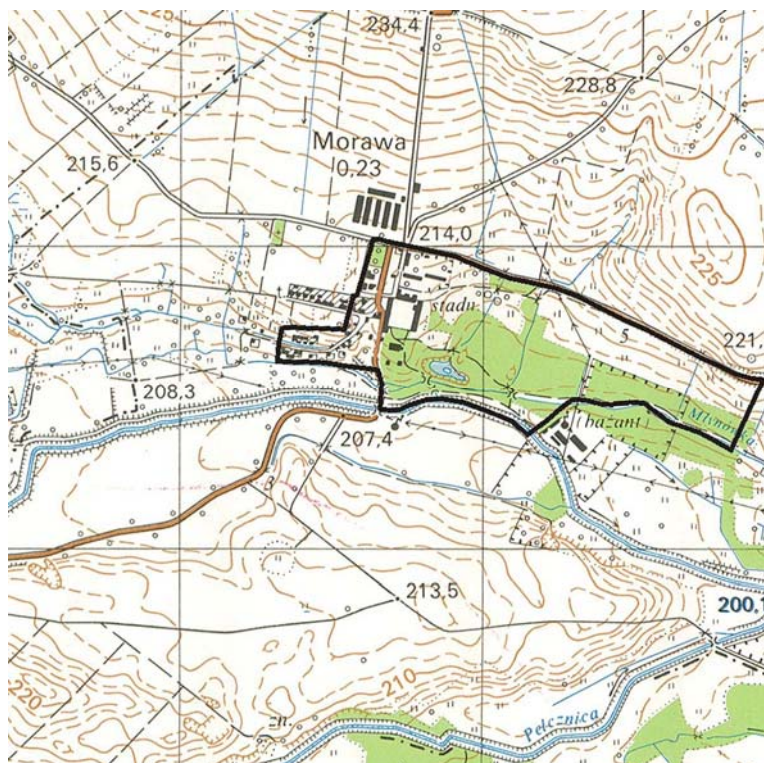
1. Nazwa

HISTORYCZNY UKŁAD RURALISTYCZNY

2. Czas powstania

8. Fotografia z opisem wskazującym orientację albo mapa z zaznaczonym stanowiskiem archeologicznym

historyczny układ ruralistyczny na tle mapy topograficznej w skali 1: 25 000 (462.23 Strzegom)



4. Adres

obszar AZP: 83-22

5. Przynależność administracyjna

województwo
dolnośląskie

powiat
świdnicki

gmina
Strzegom

6. Formy ochrony

uchwała nr 81/04 rady miejskiej w Strzegomiu z dnia 18 października 2004 r. w sprawie uchwalenia miejscowego planu zagospodarowania przestrzennego obszaru wschodniej części gminy Strzegom

7. Opracowanie karty (autor, data i podpis)

Łukasz Skolasiński 30-11-2012

GEZ

KARTA ADRESOWA ZABYTKU NIERUCHOMEGO

3. Miejscowość

MORAWA

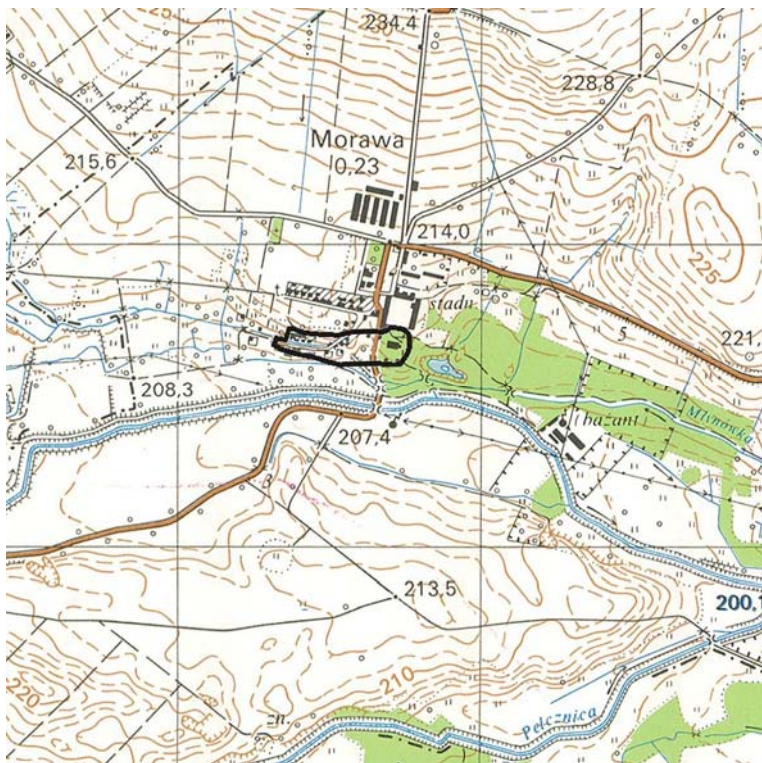
1. Nazwa

OBSZAR OBSERWACJI ARCHEOLOGICZNEJ DLA
ŚREDNIOWIECZNEJ WSI W GRANICACH NOWOŻYTNEGO
SIEDLISKA

2. Czas powstania

8. Fotografia z opisem wskazującym orientację albo mapa z zaznaczonym stanowiskiem archeologicznym

obszar obserwacji archeologicznej na tle mapy topograficznej w skali 1: 25 000 (462.23 Strzegom)



4. Adres

obszar AZP: 83-22

5. Przynależność administracyjna

województwo
dolnośląskie

powiat
świdnicki

gmina
Strzegom

6. Formy ochrony

uchwała nr 81/04 rady miejskiej w
Strzegomiu z dnia 18 października 2004 r. w
sprawie uchwalenia miejscowego planu
zagospodarowania przestrzennego obszaru
wschodniej części gminy Strzegom

7. Opracowanie karty (autor, data i podpis)

Łukasz Skolasiński 30-11-2012

GEZ

KARTA ADRESOWA ZABYTKU NIERUCHOMEGO

3. Miejscowość

MORAWA

1. Nazwa

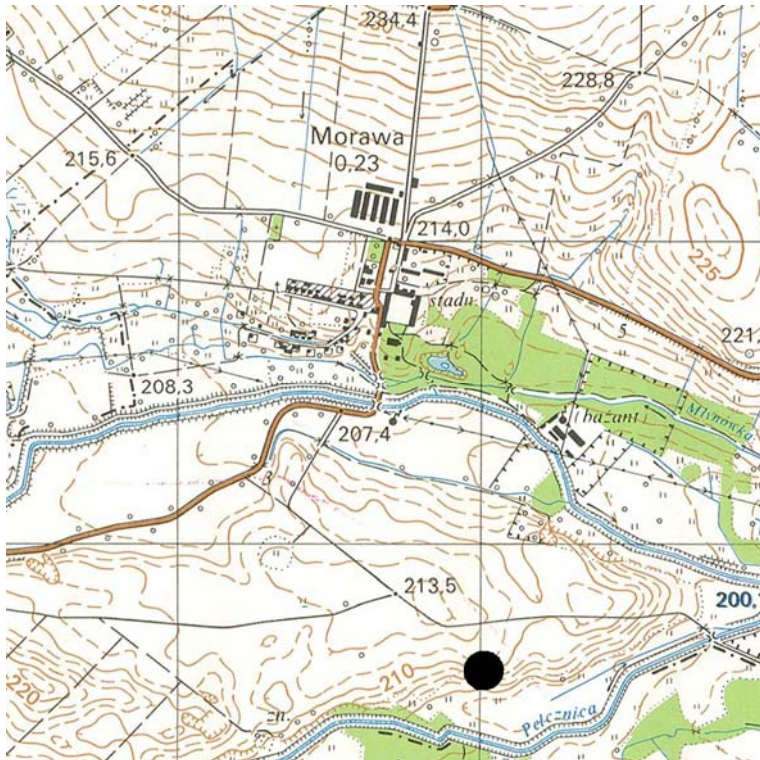
STANOWISKO ARCHEOLOGICZNE

2. Czas powstania

nieokreślona - osada

8. Fotografia z opisem wskazującym orientację albo mapa z zaznaczonym stanowiskiem archeologicznym

Lokalizacja stanowiska na tle mapy topograficznej w skali 1: 25 000 (462.23 Strzegom)



4. Adres

obszar AZP: 83-22
nr w miejscowości: 1
nr na obszarze: 25
nr działki: 192

5. Przynależność administracyjna

województwo
dolnośląskie

powiat
świdnicki

gmina
Strzegom

6. Formy ochrony

uchwała nr 81/04 rady miejskiej w Strzegomiu z dnia 18 października 2004 r. w sprawie uchwalenia miejscowego planu zagospodarowania przestrzennego obszaru wschodniej części gminy Strzegom

7. Opracowanie karty (autor, data i podpis)

Łukasz Skolasiński 30-11-2012

GEZ

KARTA ADRESOWA ZABYTKU NIERUCHOMEGO

3. Miejscowość

MORAWA

1. Nazwa

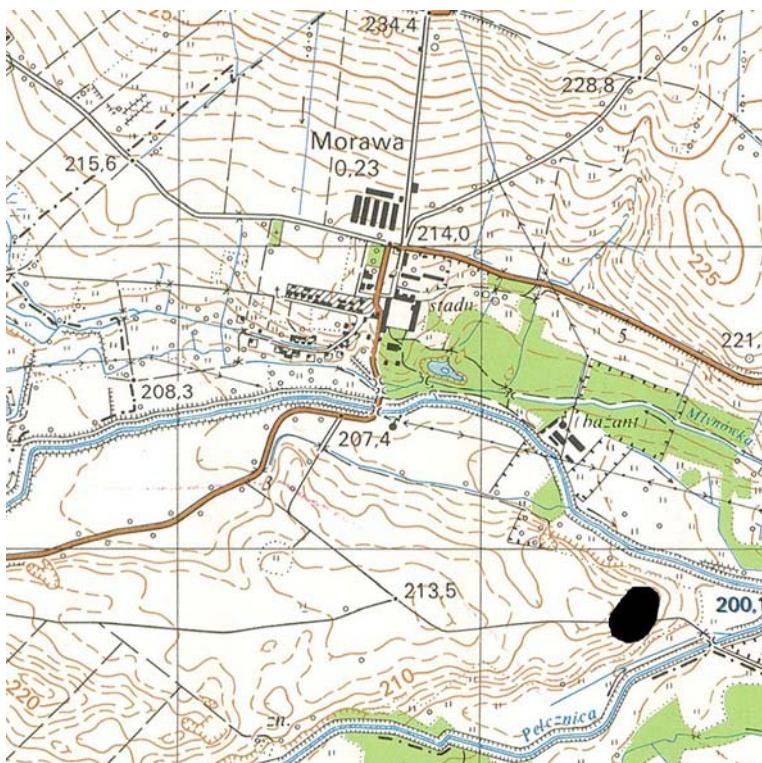
STANOWISKO ARCHEOLOGICZNE

2. Czas powstania

nieokreślona - osada

8. Fotografia z opisem wskazującym orientację albo mapa z zaznaczonym stanowiskiem archeologicznym

Lokalizacja stanowiska na tle mapy topograficznej w skali 1: 25 000 (462.23 Strzegom)



4. Adres

obszar AZP: 83-22
nr w miejscowości: 2
nr na obszarze: 20
nr działki: 192, 195, 448

5. Przynależność administracyjna

województwo
dolnośląskie

powiat
świdnicki

gmina
Strzegom

6. Formy ochrony

uchwała nr 81/04 rady miejskiej w Strzegomiu z dnia 18 października 2004 r. w sprawie uchwalenia miejscowego planu zagospodarowania przestrzennego obszaru wschodniej części gminy Strzegom

7. Opracowanie karty (autor, data i podpis)

Łukasz Skolasiński 30-11-2012

GEZ

KARTA ADRESOWA ZABYTKU NIERUCHOMEGO

3. Miejscowość

MORAWA

1. Nazwa

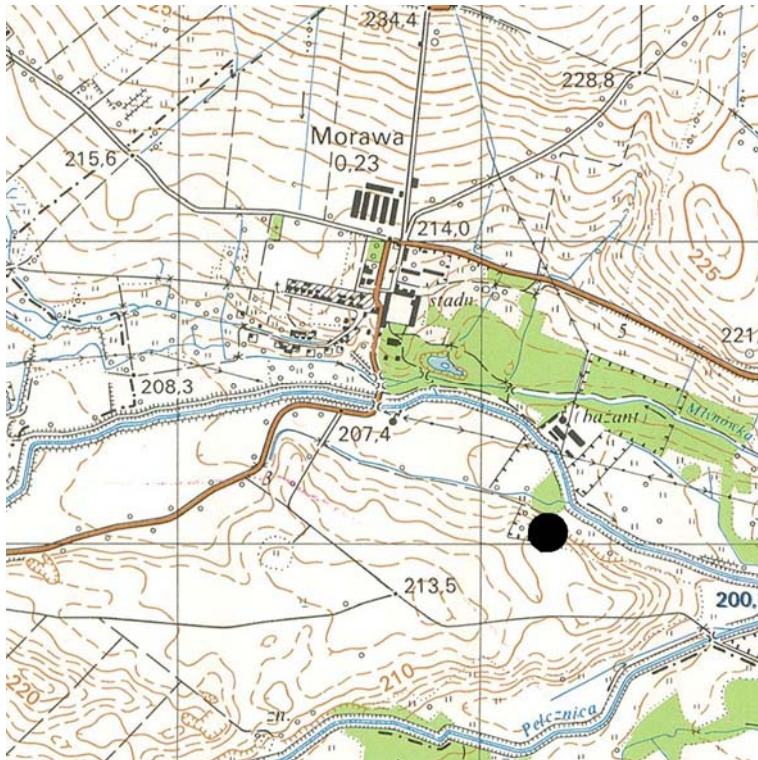
STANOWISKO ARCHEOLOGICZNE

2. Czas powstania

epoka brązu V-halsztat - cmentarzysko ciałopalne?

8. Fotografia z opisem wskazującym orientację albo mapa z zaznaczonym stanowiskiem archeologicznym

Lokalizacja stanowiska na tle mapy topograficznej w skali 1: 25 000 (462.23 Strzegom)



4. Adres

obszar AZP: 83-22
nr w miejscowości: 3
nr na obszarze: 21
nr działki: 195

5. Przynależność administracyjna

województwo
dolnośląskie

powiat
świdnicki

gmina
Strzegom

6. Formy ochrony

uchwała nr 81/04 rady miejskiej w Strzegomiu z dnia 18 października 2004 r. w sprawie uchwalenia miejscowego planu zagospodarowania przestrzennego obszaru wschodniej części gminy Strzegom

7. Opracowanie karty (autor, data i podpis)

Łukasz Skolasiński 30-11-2012

GEZ

KARTA ADRESOWA ZABYTKU NIERUCHOMEGO

3. Miejscowość

MORAWA

1. Nazwa

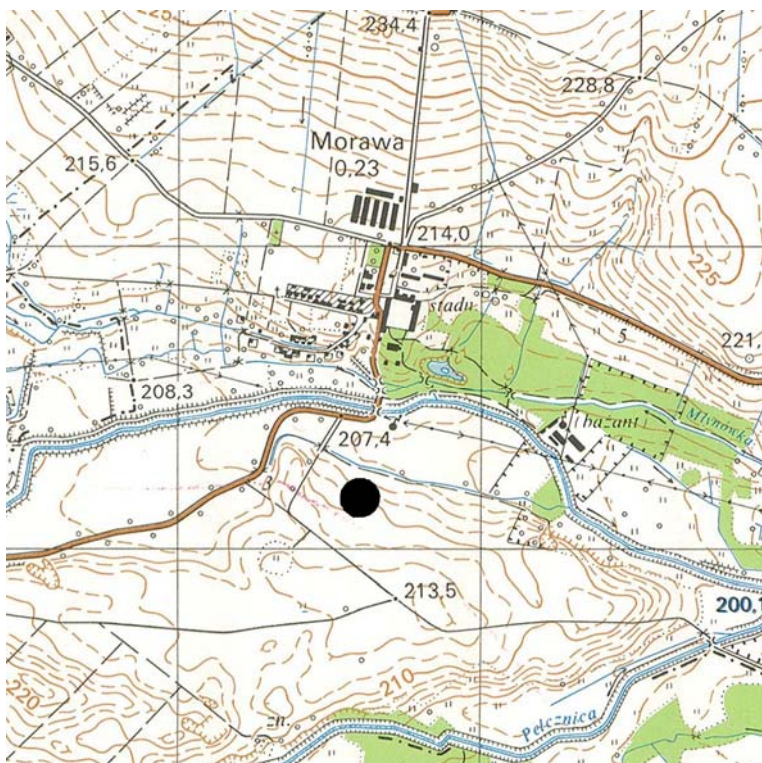
STANOWISKO ARCHEOLOGICZNE

2. Czas powstania

pradzieje - ślad osadnictwa

8. Fotografia z opisem wskazującym orientację albo mapa z zaznaczonym stanowiskiem archeologicznym

Lokalizacja stanowiska na tle mapy topograficznej w skali 1: 25 000 (462.23 Strzegom)



4. Adres

obszar AZP: 83-22
nr w miejscowości: 4
nr na obszarze: 22
nr działki: 121/1

5. Przynależność administracyjna

województwo
dolnośląskie

powiat
świdnicki

gmina
Strzegom

6. Formy ochrony

uchwała nr 81/04 rady miejskiej w Strzegomiu z dnia 18 października 2004 r. w sprawie uchwalenia miejscowego planu zagospodarowania przestrzennego obszaru wschodniej części gminy Strzegom

7. Opracowanie karty (autor, data i podpis)

Łukasz Skolasiński 30-11-2012

GEZ

KARTA ADRESOWA ZABYTKU NIERUCHOMEGO

3. Miejscowość

MORAWA

1. Nazwa

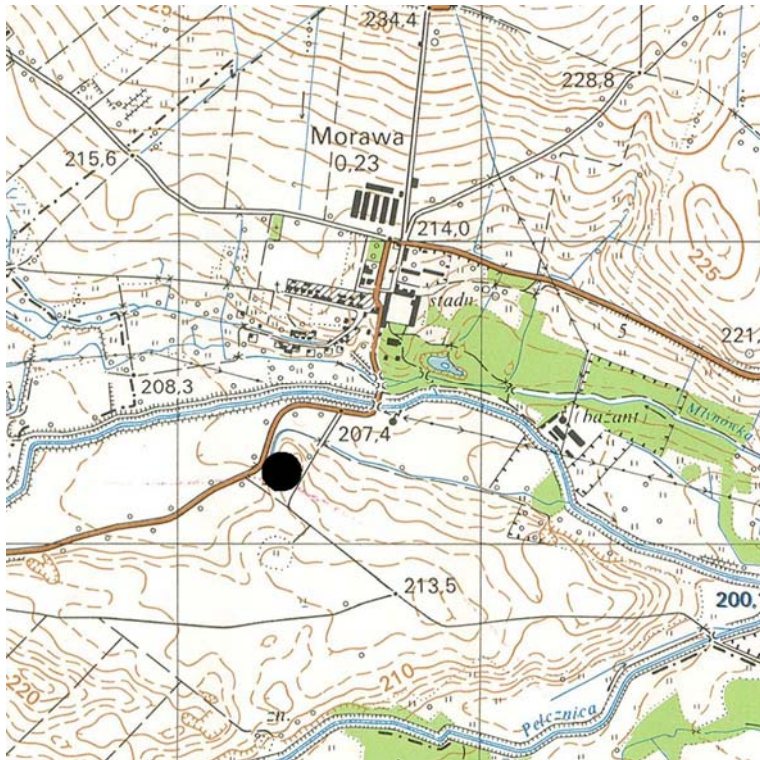
STANOWISKO ARCHEOLOGICZNE

2. Czas powstania

pradzieje - ślad osadnictwa
późne średniowiecze XIV-XV - osada

8. Fotografia z opisem wskazującym orientację albo mapa z zaznaczonym stanowiskiem archeologicznym

Lokalizacja stanowiska na tle mapy topograficznej w skali 1: 25 000 (462.23 Strzegom)



4. Adres

obszar AZP: 83-22
nr w miejscowości: 5
nr na obszarze: 23
nr działki: 184

5. Przynależność administracyjna

województwo
dolnośląskie

powiat
świdnicki

gmina
Strzegom

6. Formy ochrony

uchwała nr 81/04 rady miejskiej w Strzegomiu z dnia 18 października 2004 r. w sprawie uchwalenia miejscowego planu zagospodarowania przestrzennego obszaru wschodniej części gminy Strzegom

7. Opracowanie karty (autor, data i podpis)

Łukasz Skolasiński 30-11-2012

GEZ

KARTA ADRESOWA ZABYTKU NIERUCHOMEGO

3. Miejscowość

MORAWA

1. Nazwa

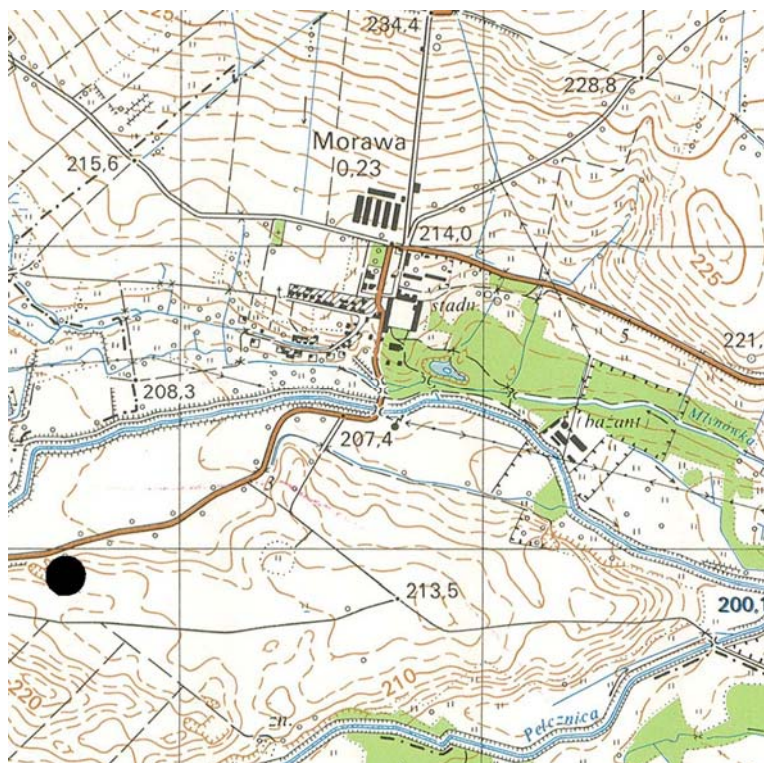
STANOWISKO ARCHEOLOGICZNE

2. Czas powstania

pradzieje - ślad osadnictwa
późne średniowiecze XIV-XV - osada

8. Fotografia z opisem wskazującym orientację albo mapa z zaznaczonym stanowiskiem archeologicznym

Lokalizacja stanowiska na tle mapy topograficznej w skali 1: 25 000 (462.23 Strzegom)



4. Adres

obszar AZP: 83-22
nr w miejscowości: 6
nr na obszarze: 24
nr działki: 187/6

5. Przynależność administracyjna

województwo
dolnośląskie

powiat
świdnicki

gmina
Strzegom

6. Formy ochrony

uchwała nr 81/04 rady miejskiej w Strzegomiu z dnia 18 października 2004 r. w sprawie uchwalenia miejscowego planu zagospodarowania przestrzennego obszaru wschodniej części gminy Strzegom

7. Opracowanie karty (autor, data i podpis)

Łukasz Skolasiński 30-11-2012