

GEZ

KARTA ADRESOWA ZABYTKU NIERUCHOMEGO

3. Miejscowość

STAWISKA

1. Nazwa

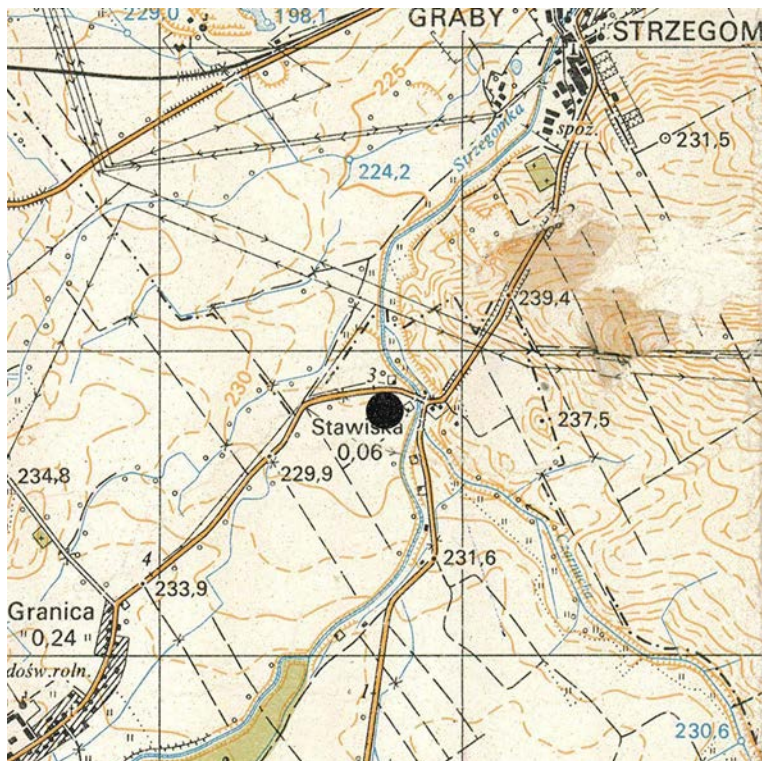
STANOWISKO ARCHEOLOGICZNE

2. Czas powstania

późne średniowiecze-okres nowożytny XV-XVI w.-osada

8. Fotografia z opisem wskazującym orientację albo mapa z zaznaczonym stanowiskiem archeologicznym

lokalizacja stanowiska na tle mapy topograficznej w skali 1: 25 000 (462.14 Dobromierz)



4. Adres

obszar AZP: 83-22
nr w miejscowości: 1
nr na obszarze: 50
nr działki: 23/4, 23/5

5. Przynależność administracyjna

województwo
dolnośląskie

powiat
świdnicki

gmina
Strzegom

6. Formy ochrony

uchwała nr 80/04 rady miejskiej w Strzegomiu z dnia 18 października 2004 r. w sprawie uchwalenia miejscowego planu zagospodarowania przestrzennego obszaru pd.-zach. części gminy Strzegom

7. Opracowanie karty (autor, data i podpis)

Tomasz Żur 30-11-2012

GEZ

KARTA ADRESOWA ZABYTKU NIERUCHOMEGO

3. Miejscowość

STAWISKA

1. Nazwa

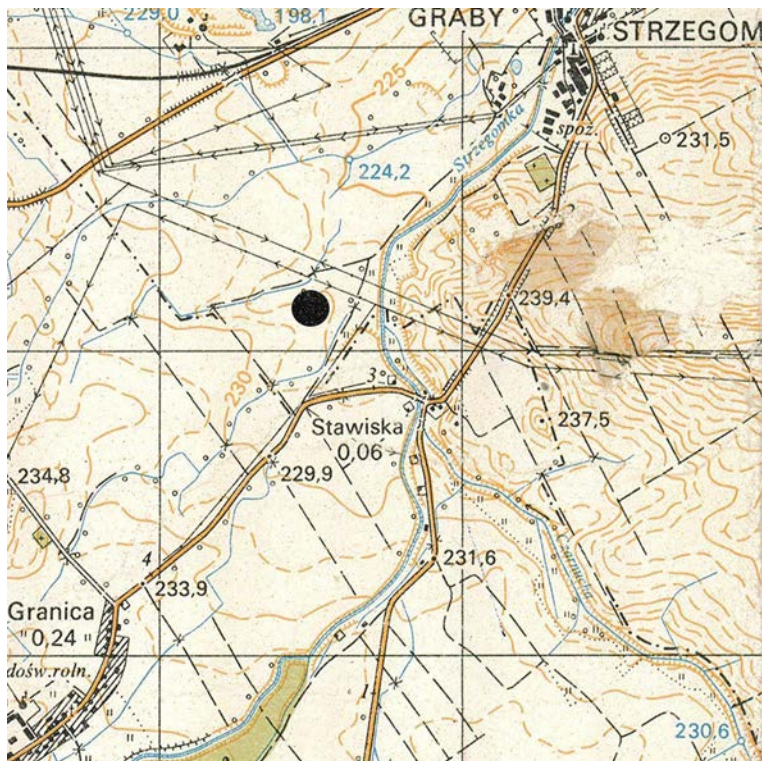
STANOWISKO ARCHEOLOGICZNE

2. Czas powstania

pradzieje-osada
późne średniowiecze XIV-XV w.-osada

8. Fotografia z opisem wskazującym orientację albo mapa z zaznaczonym stanowiskiem archeologicznym

lokalizacja stanowiska na tle mapy topograficznej w skali 1: 25 000 (462.14 Dobromierz)



4. Adres

obszar AZP: 83-22
nr w miejscowości: 2
nr na obszarze: 51
nr działki: 222, 223, 224

5. Przynależność administracyjna

województwo
dolnośląskie

powiat
świdnicki

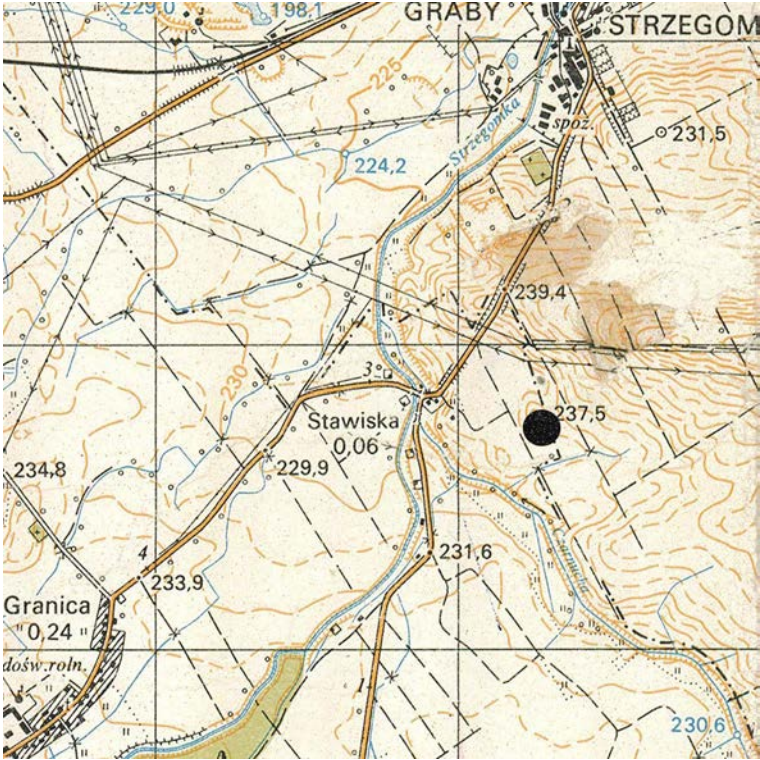
gmina
Strzegom

6. Formy ochrony

uchwała nr 80/04 rady miejskiej w
Strzegomiu z dnia 18 października 2004 r. w
sprawie uchwalenia miejscowego planu
zagospodarowania przestrzennego obszaru
pd.-zach. części gminy Strzegom

7. Opracowanie karty (autor, data i podpis)

Tomasz Żur 30-11-2012

<p>GEZ</p>	<p>KARTA ADRESOWA ZABYTKU NIERUCHOMEGO</p>		<p>3. Miejscowość STAWISKA</p>
<p>1. Nazwa STANOWISKO ARCHEOLOGICZNE</p>		<p>2. Czas powstania późne średniowiecze XIV-XV w.-osada</p>	
<p>8. Fotografia z opisem wskazującym orientację albo mapa z zaznaczonym stanowiskiem archeologicznym lokalizacja stanowiska na tle mapy topograficznej w skali 1: 25 000 (462.14 Dobromierz)</p> 			<p>4. Adres obszar AZP: 83-22 nr w miejscowości: 3 nr na obszarze: 52 nr działki: 4</p>
			<p>5. Przynależność administracyjna województwo dolnośląskie powiat świdnicki gmina Strzegom</p>
			<p>6. Formy ochrony uchwała nr 80/04 rady miejskiej w Strzegomiu z dnia 18 października 2004 r. w sprawie uchwalenia miejscowego planu zagospodarowania przestrzennego obszaru pd.-zach. części gminy Strzegom</p>
			<p>7. Opracowanie karty (autor, data i podpis) Tomasz Żur 30-11-2012</p>